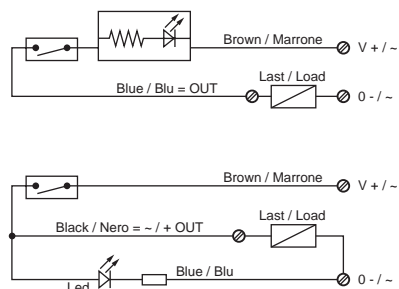
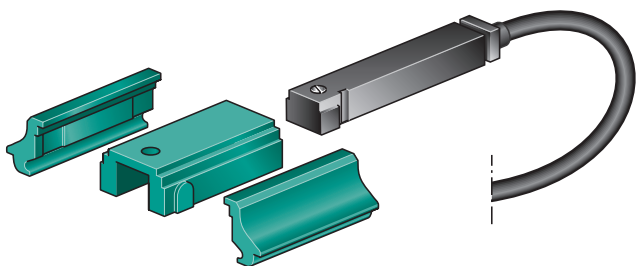


Zubehör / Accessories

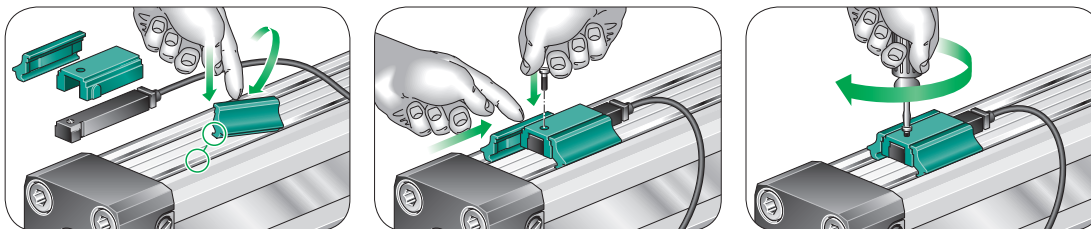
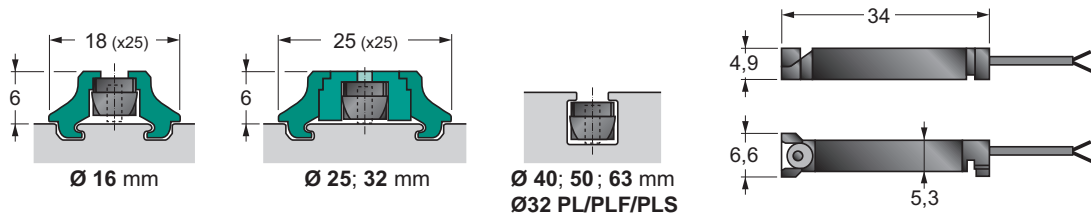
ZYLINDERSCHALTER ZRS/ZES ZRS: ZYLINDER-REEDSCHALTER ZES: ZYLINDER-INDUKTIVSCHALTER

CYLINDER SENSORS ZRS/ZES ZRS: REED SWITCH ZES: INDUCTIVE SWITCH



Typ Code	Spannung	Laststrom (max)	Schaltleistung Pmax	Schutzart Pmax	Temperaturbereich	Schalthysterse	Schaltzeit	Lebensdauer	Schaltausgang
ZRS	5-130 AC-DC	200mA	6W	IP67	-15 - +70°C	3mm	1-0,03 msec	10 ⁷	
ZES	5-130 AC-DC	200 mA	6W	IP67	-15 - +70°C	3mm	0,1 msec	10000x10 ⁷	PNP/NPN

Type Code	Voltage	Max current	switch power (resistive)	protection degree	working temperature	switch Hysteresis	operate Time	life span	output
ZRS	5-130 AC-DC	200mA	6W	IP67	-15 - +70°C	3mm	1-0,03 msec	10 ⁷	
ZES	5-130 AC-DC	200 mA	6W	IP67	-15 - +70°C	3mm	0,1 msec	10000x10 ⁷	PNP/NPN



SENSOREN / SENSORS

Typen	Ident.-Nr.	Ausführungen	Types	Ident.-No.	Description
TZ3150	89.999.0007	Leitungskupplung M8x1 Geradlinig mit Kabel 5m/PVC für ZRS-2.1 und ZIS-2.1	TZ3150	89.999.0007	Mounting M8x1 straight with cable 5m/PVC for ZRS-2.1 und ZIS-2.1
TW3150	89.999.0008	Leitungskupplung M8x1 90° mit Kabel 5m/PVC für ZRS-2.1 und ZIS-2.1	TW3150	89.999.0008	Mounting M8x1 straight with cable 5m/PVC for ZRS-2.2 und ZIS-2.2
ZRS-11	89.999.4010	Zylinder-Reedschalter mit Kabel 5m/PVC vergossen 5-130V, mit LED	ZRS-11	89.999.4010	Cylinder Reed Sensor cable 5m/ PVC flying lead 5-130 V, with LED
ZES-22	89.999.4005	Zylinder-Induktivschalter Stecker M8x1 U. 300mm Kabel, LED, 10-30V	ZES-22	89.999.4005	Cylinder Inductive Sensor plug M8x1 with 300mm wire LED, 10-30 V
Winkel W-2	89.999.0012	Schalterbefestigung für ZRS und ZES Sensor siehe PL-Zubehör	Winkel W-2	89.999.0012	Switch Mounting for ZRS and ZES sensor refer to PL-Accessories
ZRS-11S	89.999.2010	Satz Zylinder-Reedschalter bestehend aus: 89.999.4010 ZRS-11 89.999.0012 Winkel-W-2	ZRS-11S	89.999.2010	SetCylinder Reed Sensor contents: 89.999.4010 ZRS-11 89.999.0012 Switch-Mounting
ZES-22S	89.999.2005	Satz Zylinder-Induktivschalter bestehend aus: 89.999.4005 ZES-22 89.999.0012 Winkel-W-2 89.999.0007 TZ3150	ZES-22S	89.999.2005	SetCylinder Inductive Sensors contents: 89.999.4005 ZES-22 89.999.0012 Switch-Mounting 89.999.0007 TZ3150

KENNGRÖSSEN / TECHNICAL DATA

ZRS-11	Reed-Schalter technische Daten	ZRS-11	Proximity reed switch Technical data
Ausführung	Kabel 2 Leiter	connection	cable 2 conductors
Spannung UB	5-130 Vac/dc	voltage range UB	5-130 Vac/dc
Laststrom (max.) Bei 25°	200 mA	max. current at 25°C	200 mA
Schaltleistung (max.) P	6W	max switch power (resistive load)	6W
Max Restspannung	3V	max. voltage drop	3V
Funktion	N.O.	contact type	N.O.
Funktionsanzeige	LED gelb/amber	output status indicator	LED yellow/amber
Schaltzeit	1 ms Max.	operate time	1 ms Max.
Abfallzeit	0,3 ms Max.	decay time	0,3 ms Max.
Isolationswider- stand	>1GΩ	insulation resistance	>1GΩ
Vibration 10-2,000 Hz (G Max.)	50 G	Vibration 10-2,000 Hz (G´s max.)	50 G
Lebensdauer (24Vdc 10mA)	10.000.000	electric life (24Vdc 10mA)	10.000.000
Schutzart	IP67	protection degree	IP67
Max Drehmoment (Gewindestift)	0,3 N/m	max. screw torque (fixing screw)	0,3 N/m
Arbeitstemperatur		working temperature:	
Flexible Ausführung	+5... +60°C	flexible mode	+5... +60°C
Starre Ausführung	-15... +75°C	fixed mode	-15... +75°C
Kabel	PVC grau CEI 2022 II O.R.	Cable	PVC grey CEI 2022 II O.R.
Kabel Nom. Span- nung (Uo/U)	300 V	cable nom. voltage (Uo/U)	300 V
Litzen	36x0.07 mm ²	stranding	36x0.07 mm ²
Außendurchmesser		outer diameter	
Min. Verlegeradius	20 mm	min. curve radius	20 mm

ZRS-22	Elektrischer Magnetschalter PNP Technische Daten	ZES-22	Proximity magneto resistive PNP
Spannung UB	10-30 V/dc	voltage range UB	10-30 V/dc
Laststrom (max.) Bei 25°	200 mA	max. current at 25°C	200 mA
Schaltleistung (max.) P	4W	max switch power (resistive load)	4W
Max Restspannung	0,7 V	max. voltage drop	0,7 V
Funktion	PNP	contact type	PNP
Funktionsanzeige	LED gelb/amber	output status indicator	LED yellow/amber
Schaltzeit	0,1 msec.	operate time	0,1 msec.
Abfallzeit	0,1 msec.	decay time	0,1 msec.
Vibration 10-2,000 Hz (G Max.)	50 G	Vibration 10-2,000 Hz (G´s max.)	50 G
Lebensdauer (24Vdc 10mA)	10 ¹¹	electric life (24Vdc 10mA)	10 ¹¹
Schutzart	IP67	protection degree	IP67
Max Drehmoment (Gewindestift)	0,3 N/m	max. screw torque (fixing screw)	0,3 N/m
Arbeitstemperatur		working temperature:	
Flexible Ausführung	+5... +60°C	flexible mode	+5... +60°C
Starre Ausführung	-15... +70°C	fixed mode	-15... +70°C
Kabel	PVC grau CEI 2022 II O.R.	Cable	PVC grey CEI 2022 II O.R.
Kabel Nom. Span- nung (Uo/U)	300 V	cable nom. voltage (Uo/U)	300 V
Litzen	36x0.07mm ²	stranding	36x0.07mm ²
Außendurchmesser	2,7mm	outer diameter	2,7mm
Min. Verlegeradius	20mm	min. curve radius	20mm